

წინმო უიუკაუვილი

სტარტი 2

2018-2024 წლების ეროვნული სასწავლო გეგმის მიხედვით



ქართულის,
მათემატიკის,
ბუნებისა
და ხელოვნების
ინტეგრირებული
სწავლებისთვის



გააკურ სულაკაურის
გამომცემლობა

სახიზი

1. იხთი თავუნას აბავი

ნანი I	5
ნანი II	12

2. წიბნების ჭანი

ნანი I	18
ნანი II	22

3. ურვეულ მომობი

ნანი I	31
ნანი II	36

4. სარუქანი

ნანი I	44
ნანი II	49

5. სტუმაი

ნანი I	57
ნანი II	62

6. სანანი

ნანი I	69
ნანი II	77

ერთი თავუნას ამბავი

ნაწილი I

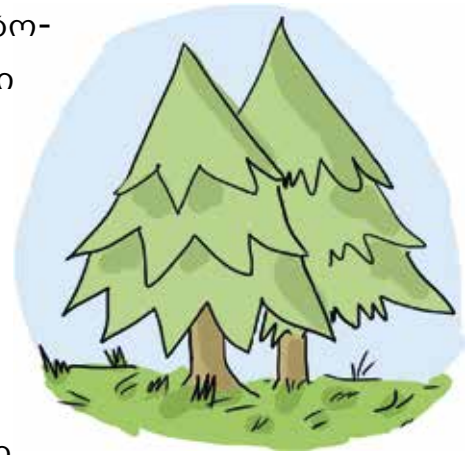
მინდორში ერთი თავუნა ცხოვრობდა. ყოველ დილით სოროდან გამოძვრებოდა და საშოვარზე მიცუნცულეობდა. ყანა იქვე იყო და მიწაზე დაბნეულ ქერისა და ხორბლის მარცვლებს ადვილად პოულობდა. ზამთრისათვის სანოვაგეს მონდომებით აგროვებდა, სალამოობით კი შეგროვილ მარცვლებს ითვლიდა და ტომრებში ყრიდა. თითო ტომარაში აუცილებლად 10 მარცვალს აგდებდა. ასე თვლაც უადვილდებოდა. მთელ ზაფხულს დაუზარლად იშრომა. ხუმრობა ხომ არ იყო 20 ტომრის ავსება?!

როცა სარჩო მოიმარაგა, თავუნამ გადანყვიტა, დაზამთრებამდე ემოგზაურა, თუმცა, შორს წასვლის ეშინოდა, რადგან დედა სულ აფრთხილებდა, ტყეში უამრავი მტაცებელი ფრინველი და ცხოველი ცხოვრობს, რომლებიც შენსავით პატარა თავუნებს ემტერებიანო. თავუნამ იცოდა, რომ განსაკუთრებით ბუს უნდა მორიდებოდა, რომელიც დიდი, ყვითელი თვალებით ღამით უკეთ ხედავს.

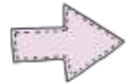


თაგუნა გზას გაუდგა, საგზლად კი მხოლოდ ორი ტომარა მარცვალი წაიღო. იმედი ჰქონდა, რამდენიმე დღეს ვიმყოფინებ, მერე კი ტყეში მოვაგროვებ გირჩს, რკოს, თხილს, წაბლსა და **წინიბოს**.

გასცდა მინდორს, გადაიარა 9 სერი და 9 გორა და მე-5 დღეს ტყემდე მიაღწია. ტყის განაპირას წინვოვანი ხეები: ნაძვი, ფიჭვი და სოჭი იდგა. მათ ქვეშ უამრავი გირჩი ეყარა და მოშეებულმა თაგუნამ მადიანად დაღრღნა გემრიელი გირჩები; ცოტა დაისვენა და გზა განაგრძო. მერე ფოთლოვან ხეებს: მუხას, თელას, წიფელსა და რცხილას გადააწყდა. მათი ნაყოფიც დიდად ეამა, განსაკუთრებით წინიბო ეგემრიელა. **მაჟალოც** კი დააგემოვნა, მაგრამ მისი გემო საშინლად არ მოეწონა.



წინიბო - წიფლის ნაყოფი
სუხი - საშუალო სიმაღლის მოგვიძო გოხა
მაჟალო - ტყის ვაშლი



აბგღ ქაიოუღი ჟხჟჳ

1. მონიშნე სწორი პასუხი.

ა. სად ცხოვრობდა თავუნა?

ტყეში

მინდოხში

ყანაში

ბ. რას აგროვებდა თავუნა ზამთრისთვის?

ქეჩის მაჩცვალს

ქეჩისა და ხოხბლის მაჩცვალს

თხილსა და კაკალს

გ. რატომ ყრიდა თავუნა ტომრებში ათ-ათ მარცვალს?

მხოლოდ ათამდე იცოდა თვდა.

ადვილად ხომ დაეთვალა.

გომახაში ბეგი ახ ეგეოდა.



დ. რამდენი ტომარა მარცვალი მოაგროვავა?

10

15

20

ე. რამდენი ტომარა მარცვალი წაიღო საგზლად? რატომ?

10: დიდხანს ხომ ჰყოფნოდა.

2: იმედი ჰქონდა, იმყოფინებდა.

20: სახლში ხომ დაეგოვებინა, ხომეღიმე ცხოველი შეუჭამდა.

2. რის შეგროვებას არ აპირებდა თავუნა ტყეში? (გადახაზე ზედმეტი სიტყვა)

გოჩის

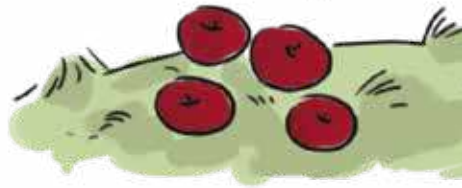
წიწიბოს

ჩკოს

მაჭადოს

წაბრის

თხილის



3. რამდენი სერი და რამდენი გორა გადაიარა თავუნამ?

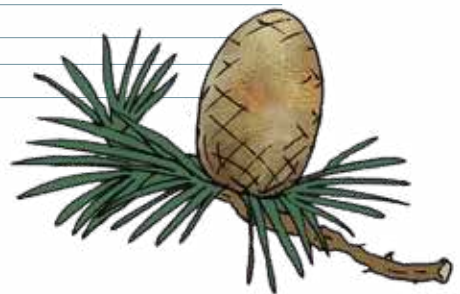
10 სერი და 9 გორა

9 სერი და 9 გორა

9 სერი და 1 გორა

4. რომელი ხეები იდგა ტყის განაპირას?

5. კიდევ რომელი ხეები ნახა თავუნამ ტყეში?



6. რამდენი დღე დასჭირდა თაგუნას ტყემდე მისასვლელად?

5

10

20

7. რომელი ხის ნაყოფი არ მოეწონა?

8. რომელი ხის ნაყოფი მოეწონა განსაკუთრებით?

ბუნება

9. ტყეში თაგუნას შეხვდა წიწვოვანი და ფოთლოვანი ხეები. დააჯგუფე ისინი ამ ცხრილში.

წიწვოვანი	ფოთლოვანი

10. როგორ ტყეში იმოგზაურა თაგუნამ?

ფოთლოვან ტყეში

შუხუდ ტყეში

წიწვოვან ტყეში

11. ხაზებით დააკავშირე მცენარეები და მათი ნაყოფები.

ნაძვი

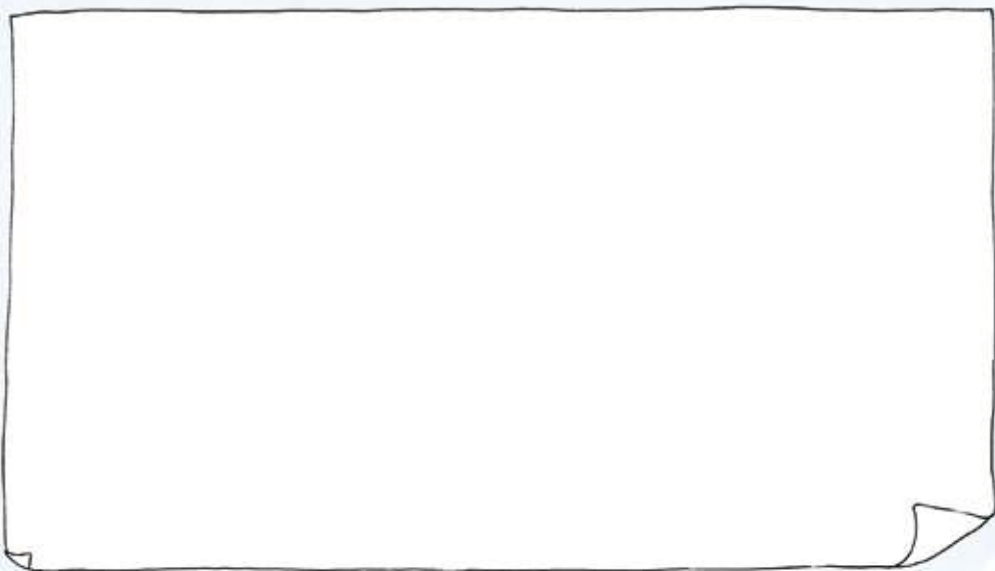
ბუხა

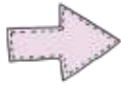
თხილი



ხელოვნება

12. დახატე შერეული ტყე.





ნაწილი II

ტყე ბნელი და ნესტიანი იყო, რადგან ხეების გადახლართულ ტოტებში მზის სხივი ძლივს აღწევდა. თავუნას ცოტათი შესცივდა კიდევ. ამასობაში დაღამდა. მოქანცულმა თავუნამ ნაძვის ქვეშ მოიკალათა და, ის იყო, დაძინებას აპირებდა, რომ უცნაური კვილი მოესმა. **დამფრთხალი** თავუნა უფრო მეტად მიეკრა **ზროს** და **გაირინდა**. იმავე ნაძვზე უზარმაზარი ფრინველი შემოჯდა და დიდი, ყვითელი თვალები არემარეს მოავლო. მერე ძლიერი ფრთები დაიქნია და იქაურობას გაეცალა.

საბრალო თავუნას რაღა დააძინებდა?! მზის პირველმა სხივმა ოდნავ გაანათა თუ არა ტყე, მაშინვე შინისაკენ გაეშურა. გადაიარა 9 სერი, 9 გორა და თვალუნვდენელ მწვანე მინდორს მიადგა. შეძვრა თავის სოროში და რამდენიმე დღე გარეთ აღარ გაუხედავს, ტკბილად ეძინა და ფერად სიზმრებს ხედავდა.



ზხო - ხის განი

გაირინდა - გაყურდა, უმოძიოდ იჯდა

დამფრთხალი - შეშინებული

ახელ ქართული ჟესტები

1. რატომ იყო ტყე ბნელი და ნესტიანი?

2. შენი აზრით, რომელი ფრინველი ნახა თავუნამ ტყეში? რატომ შეეშინდა მისი?